

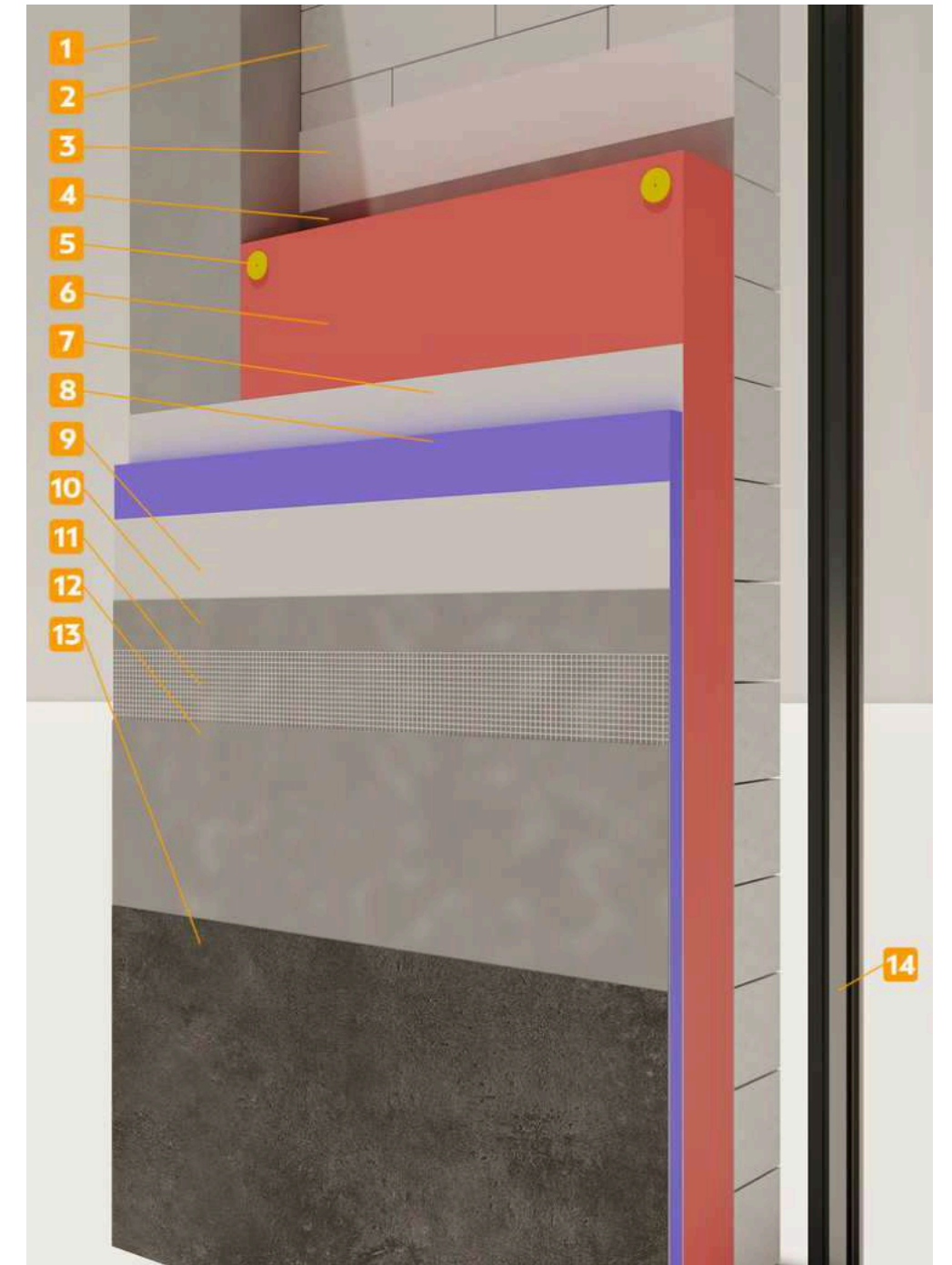


# AG CLUB VILLAS

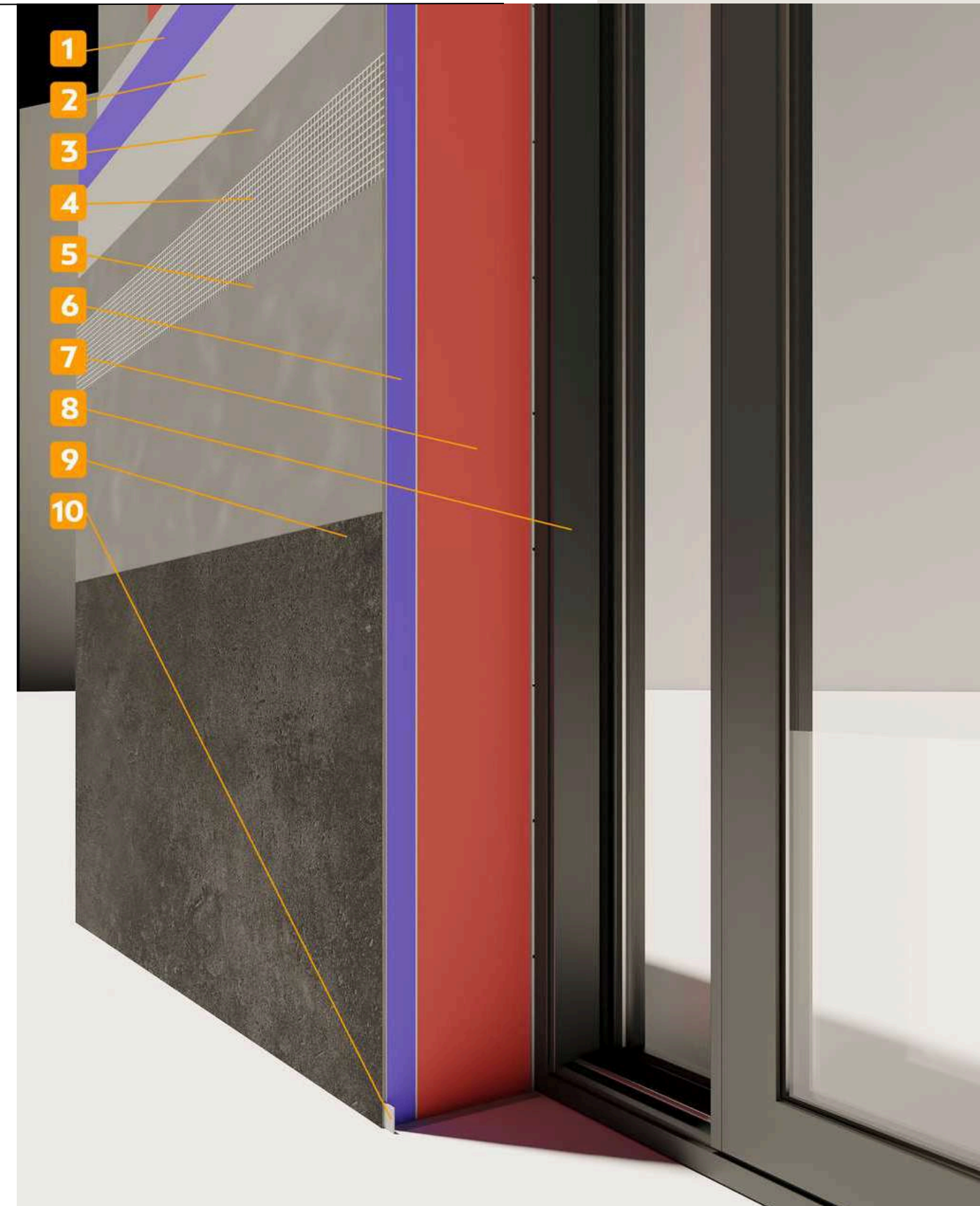
ТЕХНИЧЕСКИЕ СПЕЦИФИКАЦИИ



1. Колонна ЖБ 400x400 мм, арматура 16 мм
2. Пеноблок 200x200x600мм, армирование 10 мм арматурой каждые 5 рядов
3. Покрытие грунтом
4. Клей
5. Пластиковые зонты крепления с дюбелем
6. Утеплитель на основе
7. Клей
8. Утеплитель на основе
9. Покрытие грунтом
10. Шпаклевка
11. Армирующая сетка из
12. Шпаклевка
13. Финальное покрытие.
14. Рама оконная



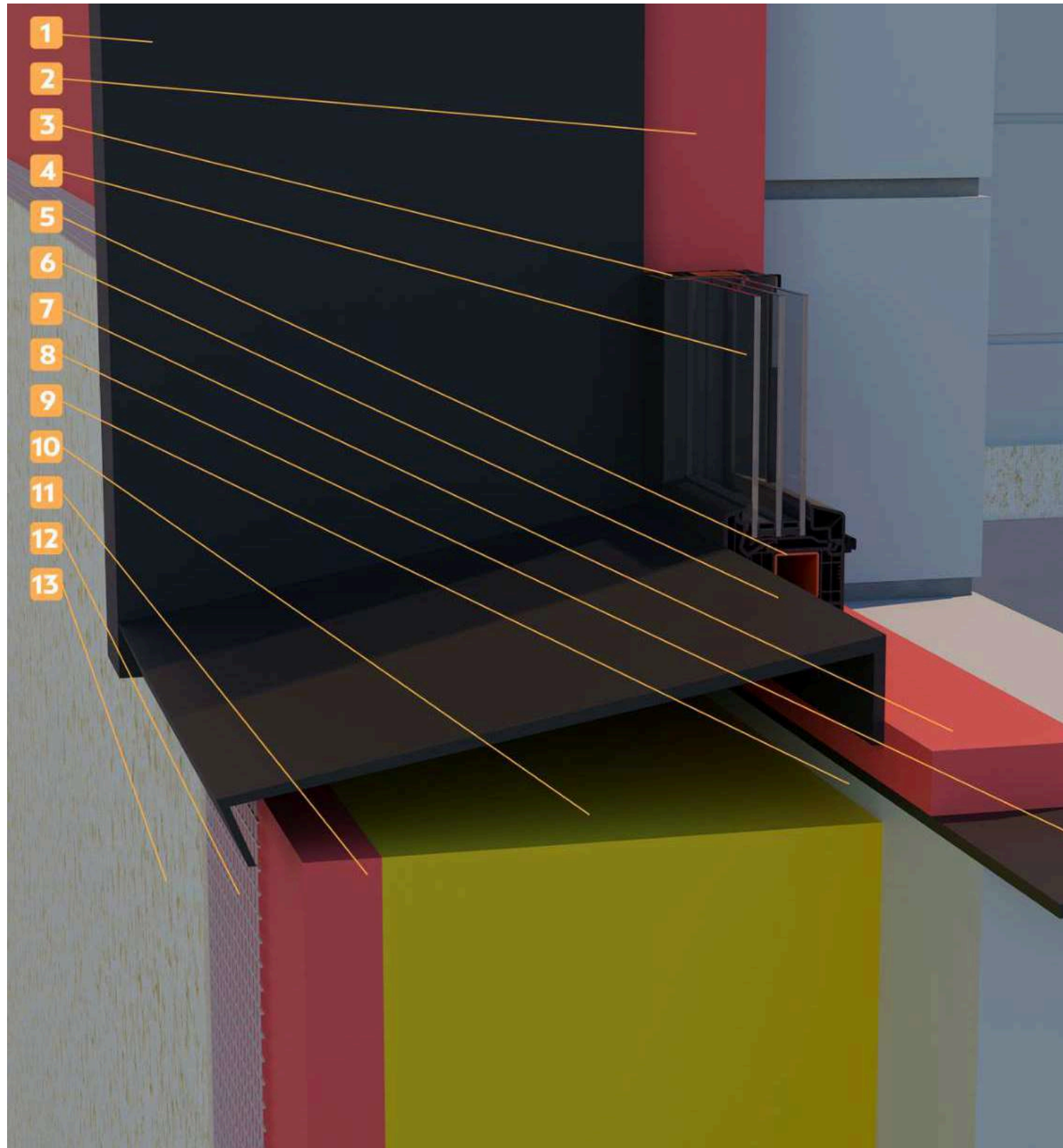
1. Утеплитель на основе пенополистирола 50 мм
2. Покрытие грунтом
3. Шпаклевка
4. Армирующая сетка из
5. Шпаклевка
6. Утеплитель на основе
7. Утеплитель на основе
8. Рама раздвижной конструкции
9. Финальное покрытие
10. Монтажная пластина Г-250x50 мм



1. Вертикальный отлив (алюминиевая композитная панель 3 мм)
2. Элемент окна в разрезе
3. Горизонтальный отлив (алюминиевая композитная панель 3 мм)
4. Утеплитель на основе пенополистирола 20 мм
5. Бутиловая лента 150 мм
6. Пеноблок 200x200x600 мм
7. Клей для блока
8. Армирование блока 2 арматуры 10 мм, каждые 5 рядов (1 метр)
9. Финальная окраска стен
10. Внутренняя интерьерная штукатурка



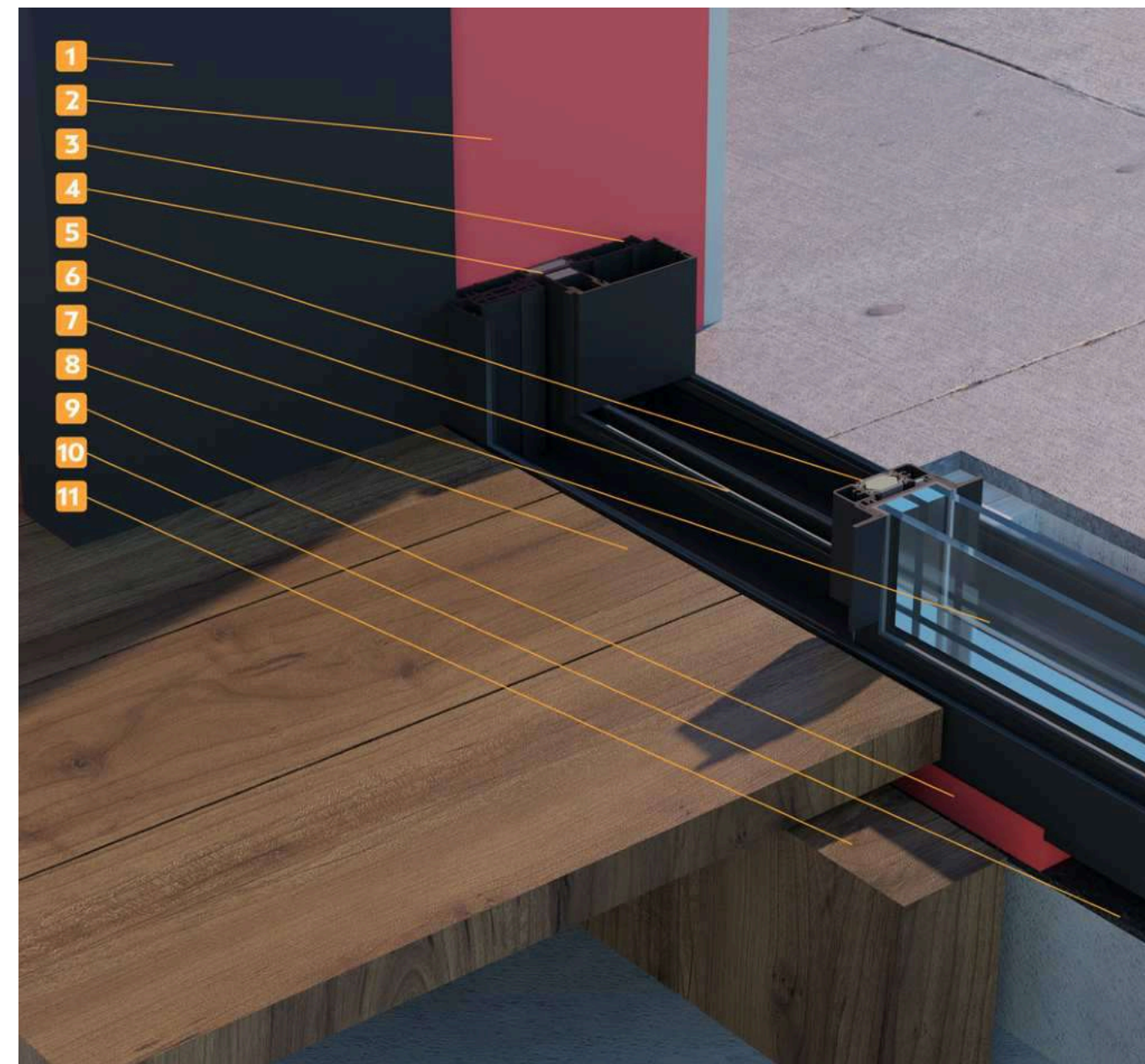
11. Финальное покрытие пола – керамогранит 12 мм 1200x2700мм
12. Клей
13. Выравнивающая цементная стяжка
14. Армирование стяжки стальной сеткой 6 мм
15. Утеплитель на основе пенополистирола 50 мм
16. Клей пенополистирола 200 мм пенополистирола 50 мм стекловолокна пенополистирола 50 мм
17. Покрытие грунтом
18. Перекрытие ЖБ, армирование арматурой 12 мм

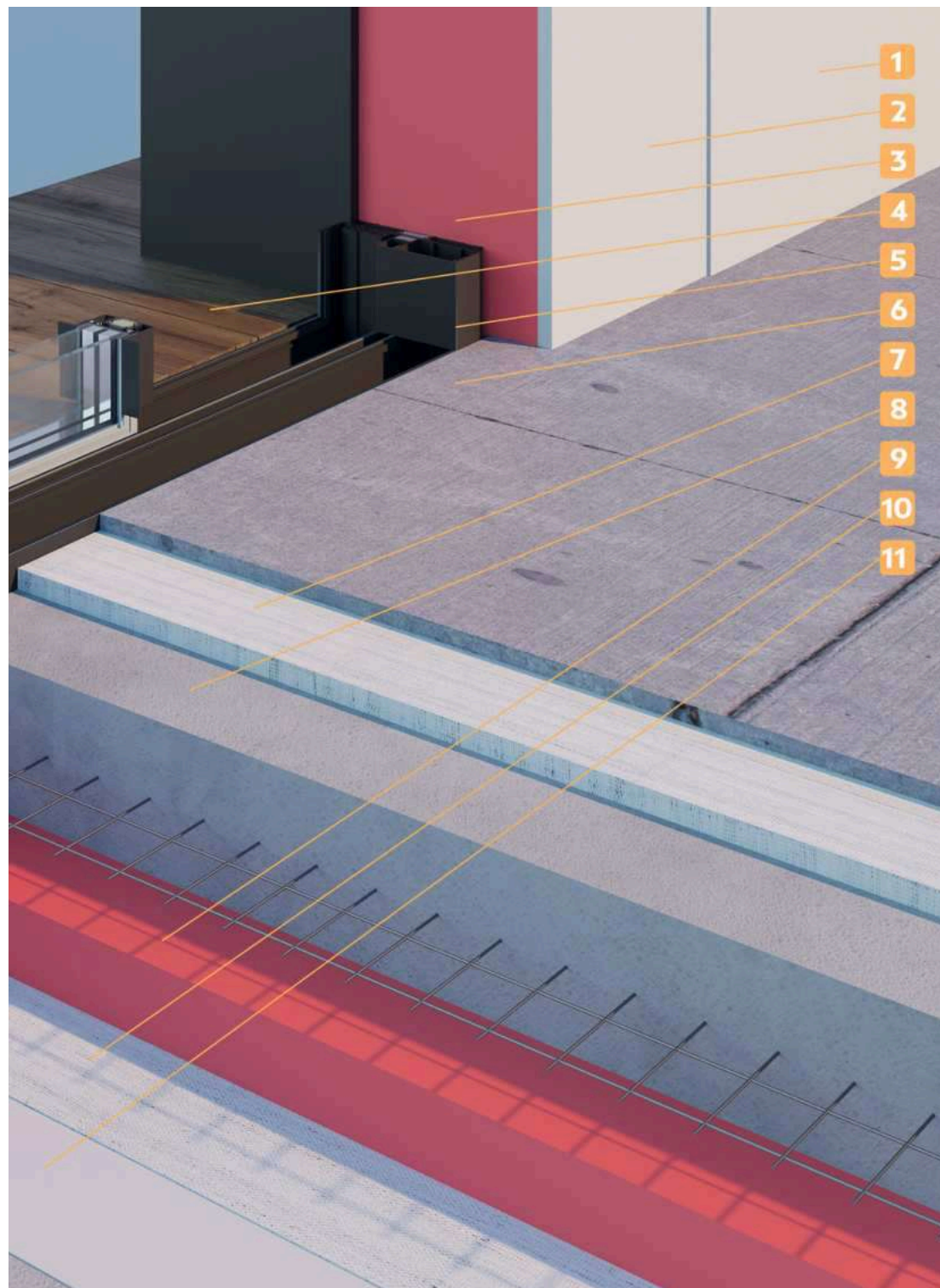


1. Вертикальный отлив (алюминиевая композитная панель 3 мм)
2. Утеплитель на основе пенополистирола 20 мм
3. Элемент окна в разрезе
4. Стеклопакет с двумя 8 мм закаленными стеклами, заполнением аргоном и мультифункциональным покрытием
5. Термомост, препятствующий появлению конденсата
6. Горизонтальный отлив (алюминиевая композитная панель 3 мм)
7. Утеплитель на основе пенополистирола 20 мм
8. Бутиловая лента 150 мм
9. Пеноблок 200x200x600 мм
10. Утеплитель на основе пенополистирола 200мм
11. Утеплитель на основе пенополистирола 50 мм
12. Армирующая сетка из стекловолокна
13. Шпаклевка



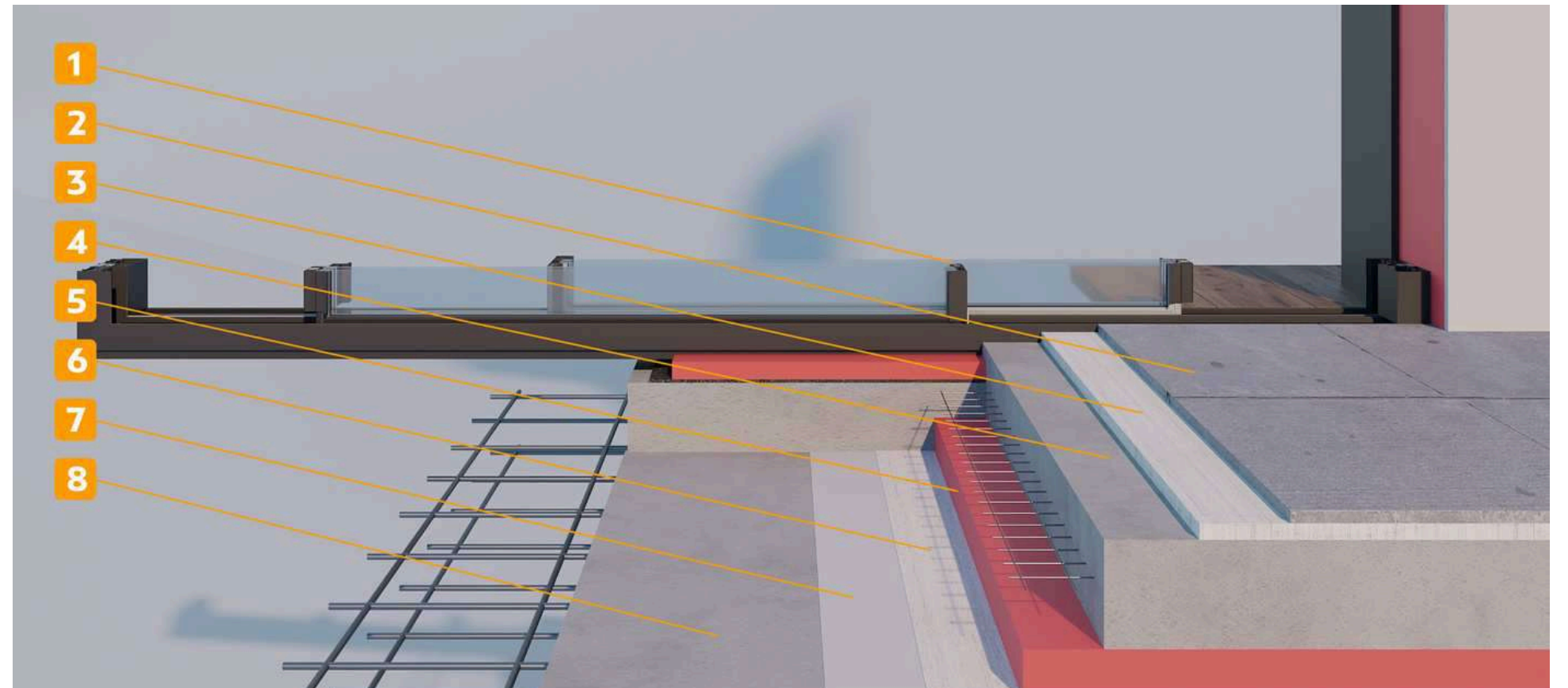
1. Вертикальный отлив (алюминиевая композитная панель 3 мм)
2. Утеплитель на основе пенополистирола 20 мм
3. Рама раздвижной конструкции с термомостом
4. Термомост, препятствующий появлению конденсата
5. Подъемно-сдвижная створка с термомостом
6. Рельса из нержавеющей стали
7. Стеклопакет с двумя 8 мм закаленными стеклами, заполнением аргоном и мультифункциональным покрытием
8. Террасная доска
9. Утеплитель на основе пенополистирола 20 мм
10. Бутиловая лента 150 мм
11. Опор для террасной доски





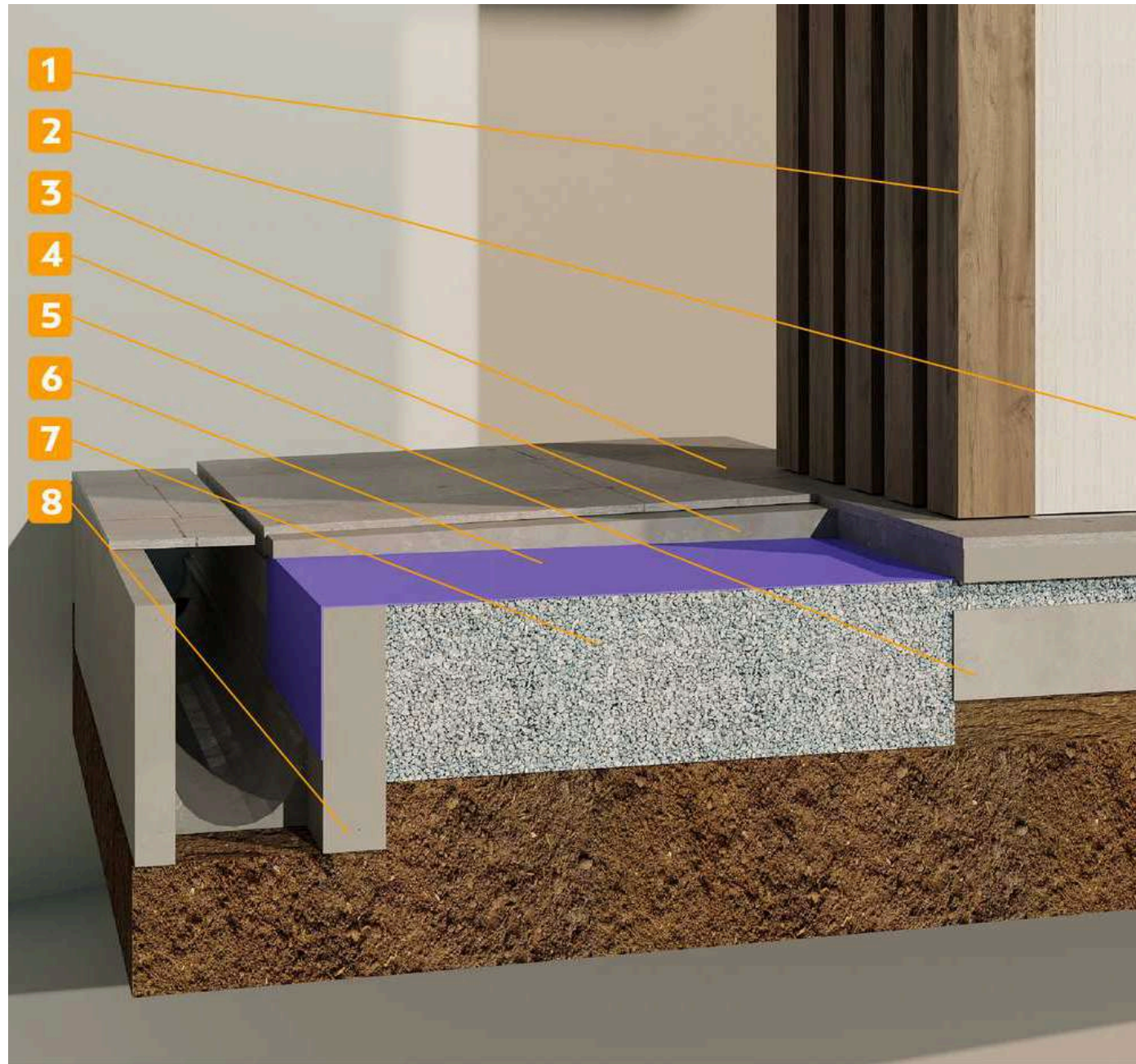
1. Окраска стен
2. Шпаклевка интерьерная
3. Утеплитель на основе пенополистирола 20 мм
4. Террасная доска
5. Рама раздвижной конструкции
6. Финальное покрытие пола – керамогранит 12 мм 1200x2700 мм
7. Клей
8. Цементная стяжка пола, армированная стальной сеткой 6 мм
9. Утеплитель на основе пенополистирола 50 мм
10. Клей
11. Покрытие грунтом





1. Раздвижная конструкция
2. Финальное покрытие пола – керамогранит 12мм 1200x2700мм
3. Клей
4. Цементная стяжка пола, армированная стальной сеткой 6 мм
5. Утеплитель на основе пенополистирола 50 мм
6. Клей
7. Покрытие грунтом
8. Перекрытие ЖБ армирование 12 мм арматурой





1. Декоративные элементы «под дерево» 200x200 мм
2. Террасная доска
3. Финальное покрытие улицы – керамогранит 12 мм 1200x1200мм
4. Цементная стяжка с армировкой стальной сеткой 6 мм
5. Плита перекрытия 300 мм с армированием 16мм арматурой
6. Гидроизоляционная мембрана
7. Подсыпка гравием
8. Водоотводящий лоток

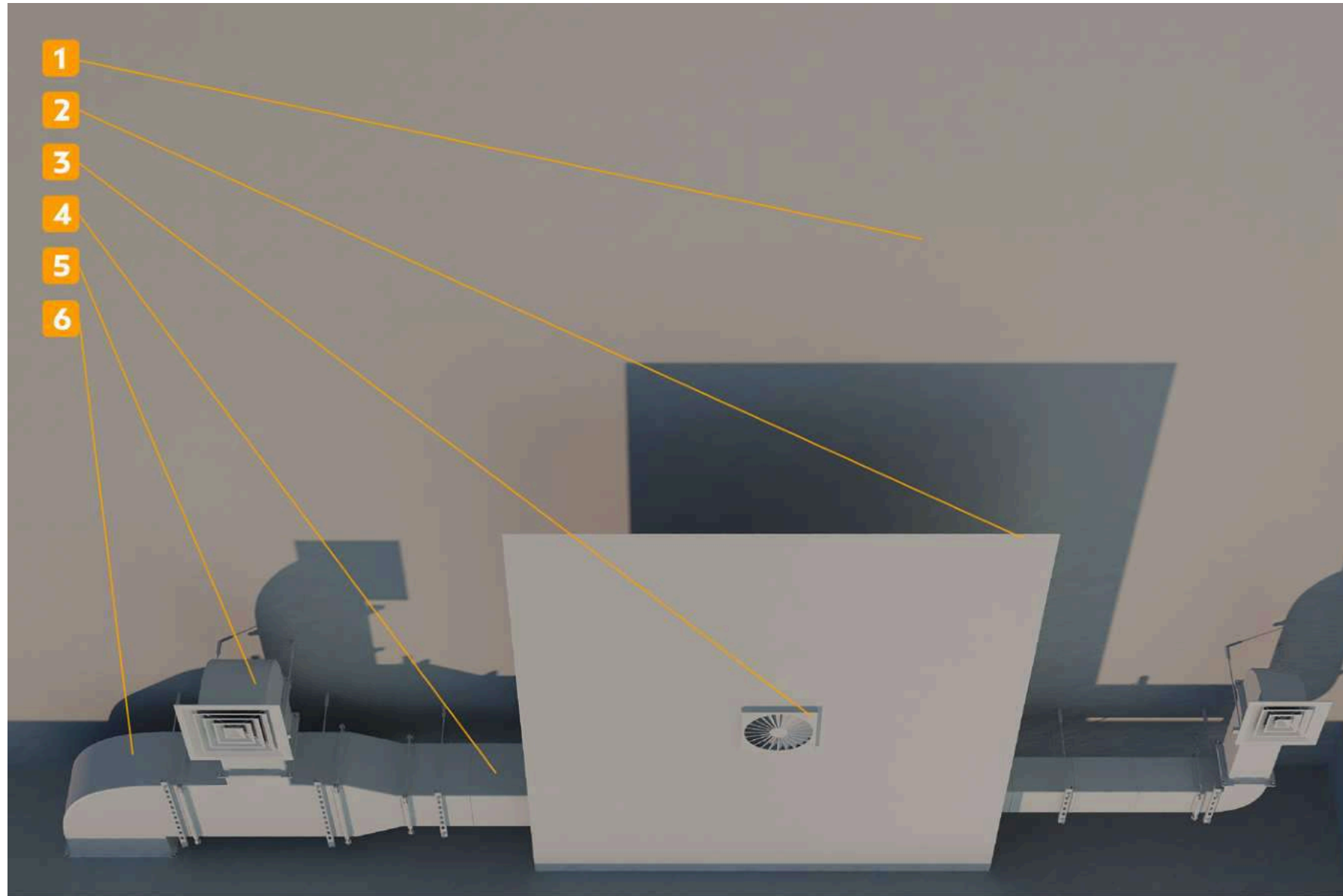


10/16



1. Перила  
алюминиевый профиль
2. Триплекс из закаленного стекла  
8+6+8
3. Алюминиевый профиль
4. Алюминиевый отлив



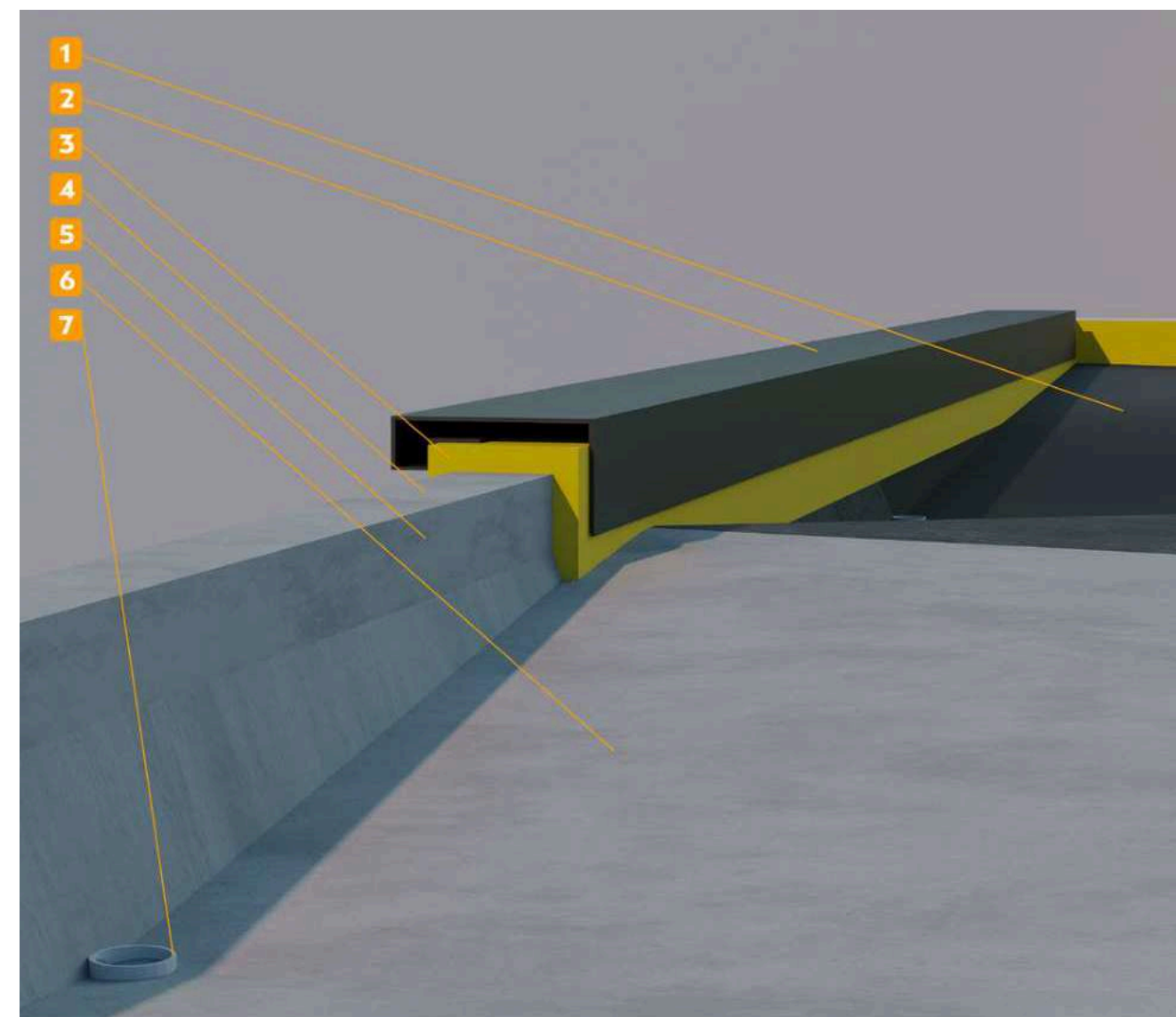


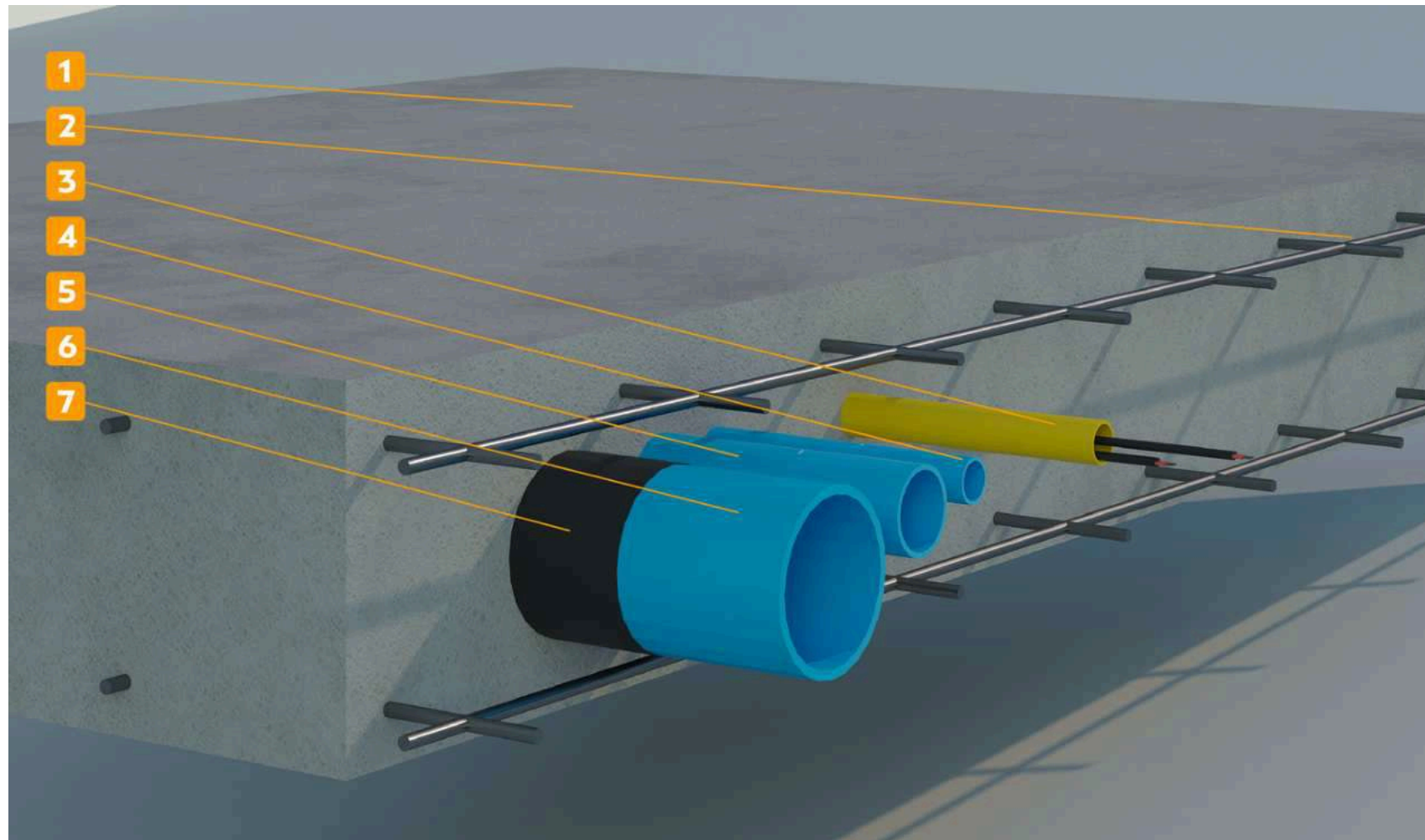
1. ЖБ перекрытие
2. Потолок
3. Вентиляционное отверстие
4. Вентиляционная труба со звуко и гидро изоляцией
5. Отвод вентиляции
6. Выход из помещения



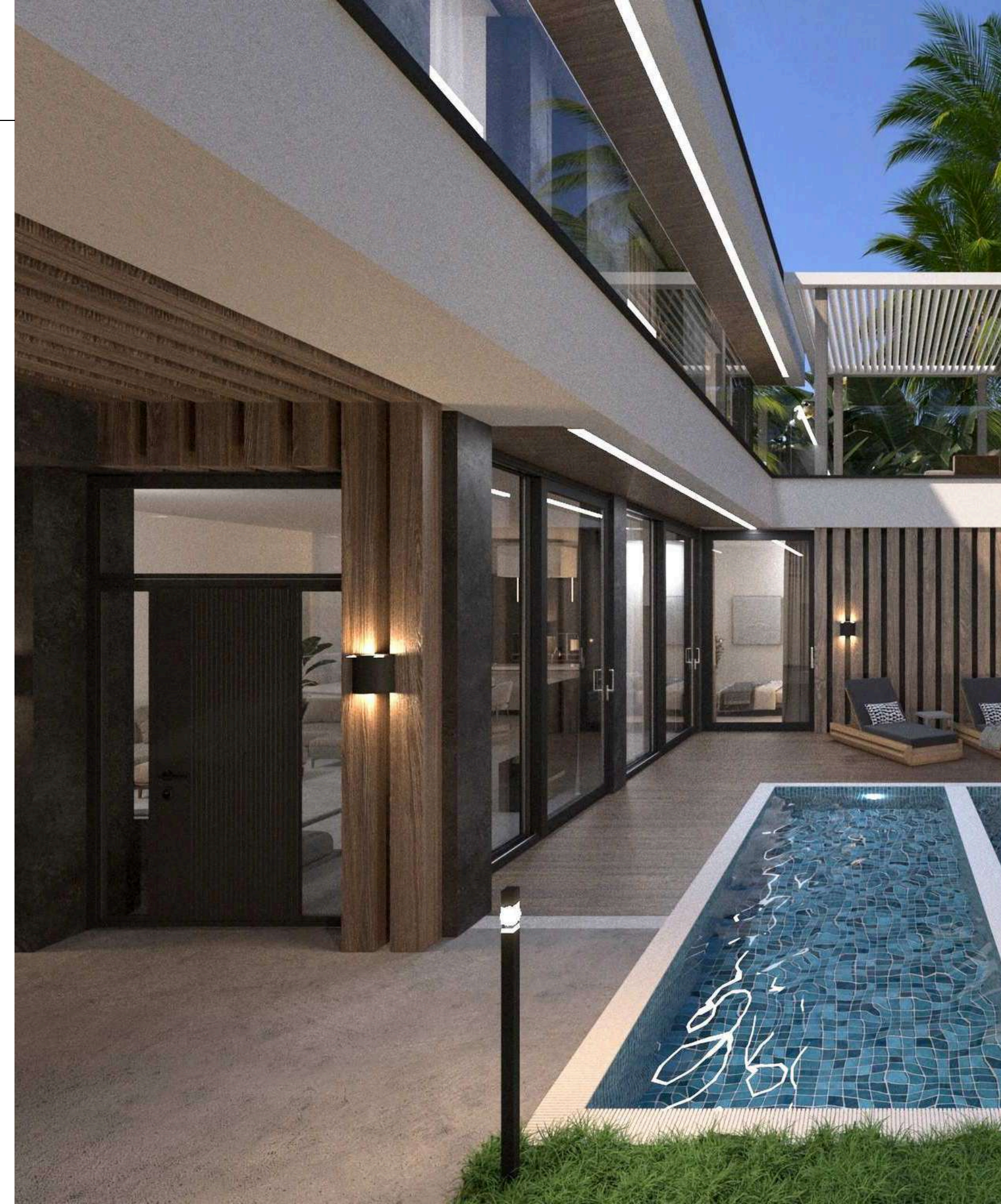


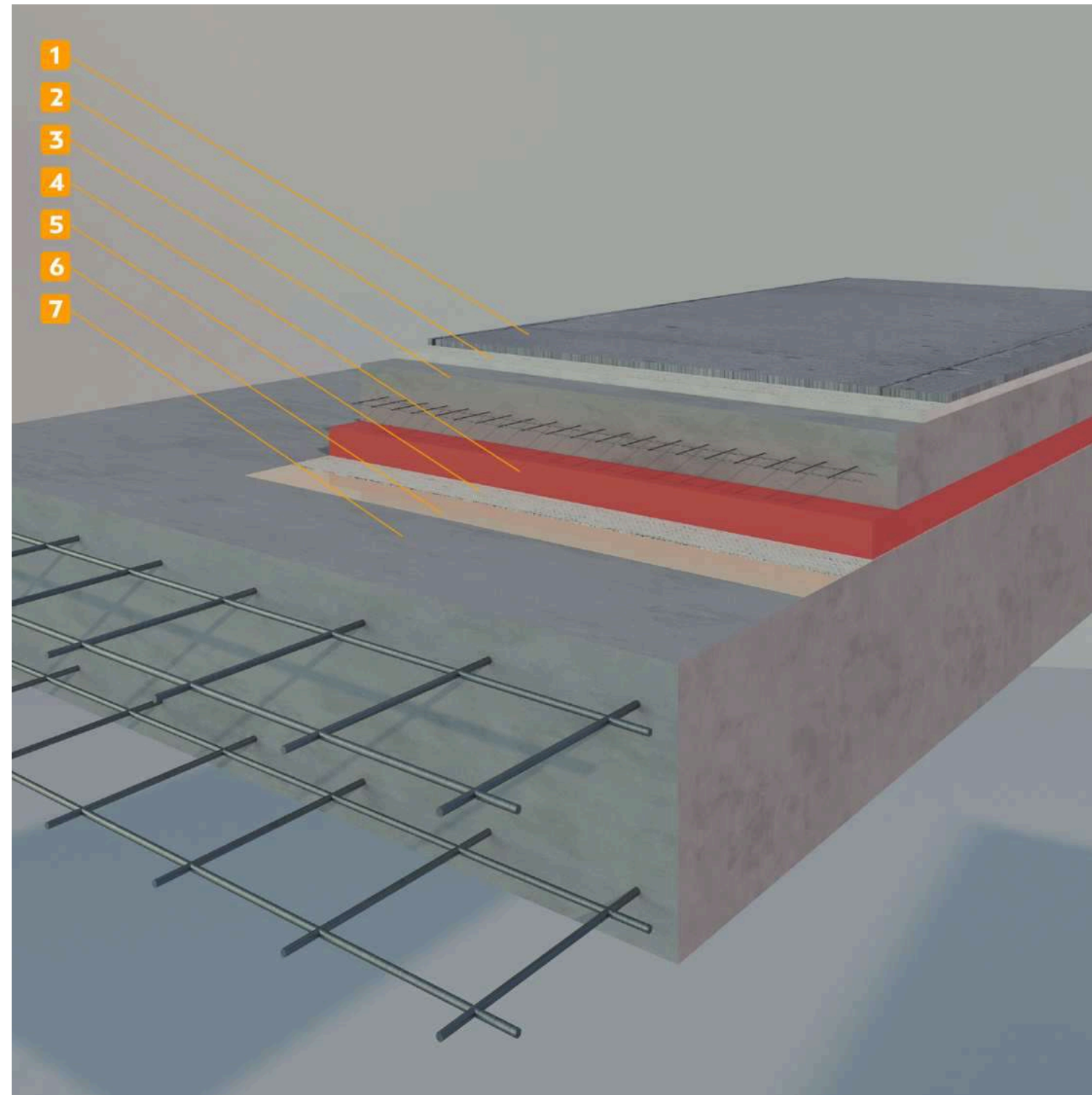
1. Гидроизоляционное покрытие
2. Крышка-капельник из алюминиевой композитной панели 3 мм
3. Утеплитель на основе пенополистирола 50 мм
4. Оштукатуренный пеноблок 200x200x600 мм
5. Клей
6. Цементная стяжка разуклонки
7. Условное сливное отверстие





1. Плита фундамента железобетонная 300 мм
2. Арматура 12 мм
3. Труба 25 мм для электрокоммуникаций
4. Труба 25 мм водопроводная
5. Труба 56 мм канализационная
6. Труба 100 мм канализационная
7. Вибро-шумоизоляция бутиловым составом





1. Финальное покрытие пола – керамогранит 12 мм 1200x2700 мм
2. Клей
3. Армированная стяжка 100 мм
4. Утеплитель на основе пенополистирола 50 мм
5. Клей
6. Покрытие грунтом
7. Плита фундамента 300 мм, армирование верхнее и нижнее 12 мм арматура

1. Водостойкое покрытие акриловое
2. Водостойкий акриловый материал
3. Наклонообразующая стяжка, армированная стальной сеткой 4 мм
4. Утеплитель на основе пенополистирола 50 мм
5. Клей
6. Покрытие грунтом
7. Плита перекрытия 200 мм, армирование верхнее и нижнее 12 мм арматура

